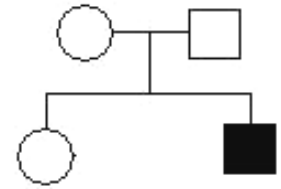


## Expressão de um alelo autossômico recessivo:

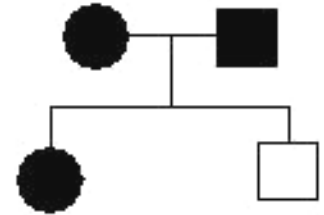
- Os homens e as mulheres são igualmente afectados (por isso o gene é autossômico);
- A anomalia não aparece em todas as gerações;
- O facto de progenitores fenotipicamente normais poderem originar descendentes afectados indica que o gene da anomalia é autossômico recessivo.



















**Ex: albinismo**

## Expressão de um alelo autossômico dominante:

- Os homens e as mulheres são igualmente afectados;
- A anomalia tende a manifestar-se em todas as gerações;
- Não ocorrem descendentes com a anomalia quando ambos os progenitores são normais;
- Quando um indivíduo manifesta a anomalia, pelo menos um dos progenitores também a possui.
- Quando um dos elementos do casal tem a anomalia, aproximadamente metade da sua descendência pode ser afectada.
- O facto de progenitores fenotipicamente com a anomalia poderem originar descendentes normais indica que o gene da anomalia é autossômico dominante. **Ex: polidactilia**



CARÁCTER	DOMINANTE	RECESSIVO
Forma do dedo mínimo	 curvo	 direito
Pêlos nos dedos	 com pêlos	 sem pêlos
Enrolar a língua	 sim	 não
Dobrar a língua	 não	 sim
Cor do cabelo		
Sardas		
Covinhas no rosto		
Lobo da orelha	 solto	 aderente