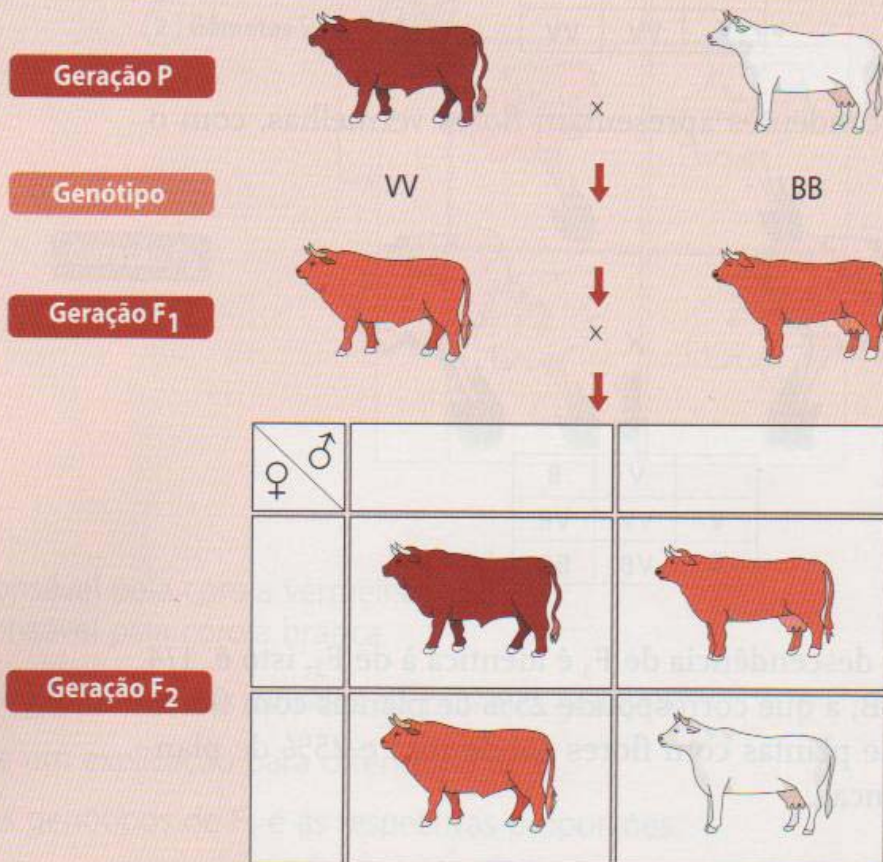


ACTIVIDADE CODOMINÂNCIA

Os indivíduos da geração parental são linhas puras, apresentando o macho cor vermelha e a fêmea cor branca (ou vice-versa). Considere que o alelo V determina a cor vermelha e o alelo B determina a cor branca dos pêlos.



O cruzamento entre os touros de cor vermelha com as vacas de cor branca (ou vice-versa) origina híbridos que apresentam uma cor cinzento-avermelhado, sendo este fenótipo vulgarmente designado "ruão".

- 1 Indique o genótipo de F₁.
- 2 A análise pormenorizada dos indivíduos com o fenótipo ruão revela que nenhum dos pêlos tem a cor cinzento-avermelhada. Como explica que, apesar disso, se observe este fenótipo?
- 3 Indique o genótipo dos indivíduos da geração F₂ e as respectivas proporções.
- 4 Tendo em conta as duas últimas actividades, procure distinguir dominância incompleta de codominância.