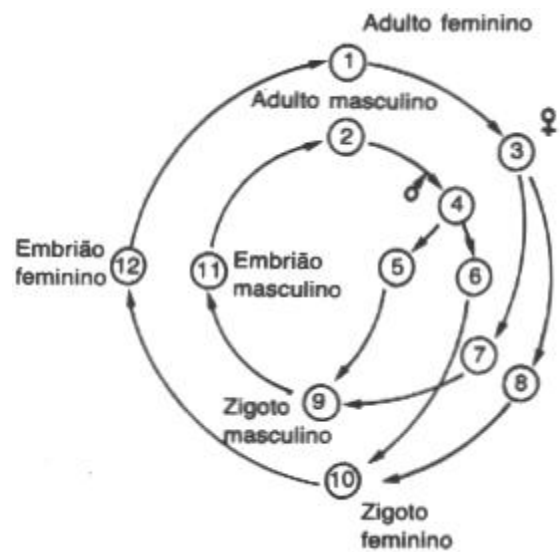


Ficha de diagnóstico – proposta de correcção

1. A figura 1 representa o ciclo de vida de ser humano.

Fig. 1



- 1.1 Indique os conteúdos de cada um dos doze círculos no que se refere aos cromossomas sexuais existentes nos núcleos das células (XX, XY, X ou Y).

1 – XX, 2 – XY, 3 – XX, 4 – XY, 5 – Y, 6 – X,
7 – X, 8 – X, 9 – XY, 10 – XX, 11 – XY, 12 – XX

- 1.2 Indique o número de cromossomas existente em:

- Uma célula cerebral.
- Um óvulo.
- Uma célula do epitélio do ovário.
- Um óvulo fertilizado.
- Um espermatozóide nos testículos.
- Uma célula da parede dos espermiductos.

a, c, d, f – 46 cromossomas; b, e – 23 cromossomas

2. As figuras que se seguem dizem respeito à anatomia reprodutora humana. Legende-as.

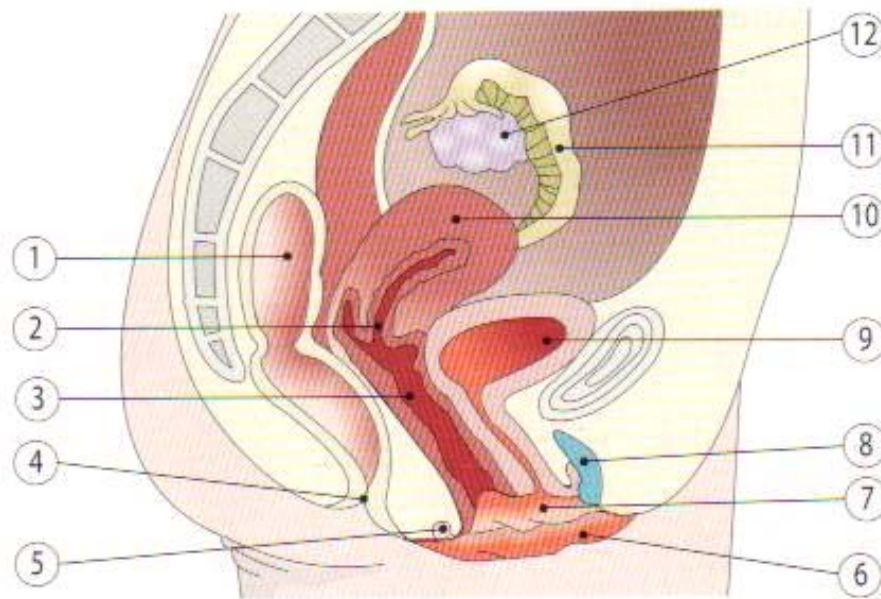


Fig. 2-A

- 1 – Intestino grosso
- 2 – Colo do útero (cérvix)
- 3 – Vagina
- 4 – Ânus
- 5 – Glândula de Bartholin
- 6 – Grande lábio

- 7 – Pequeno lábio
- 8 – Clítoris
- 9 – Bexiga
- 10 – Útero
- 11 – Trompa de Falópio
- 12 – Ovário

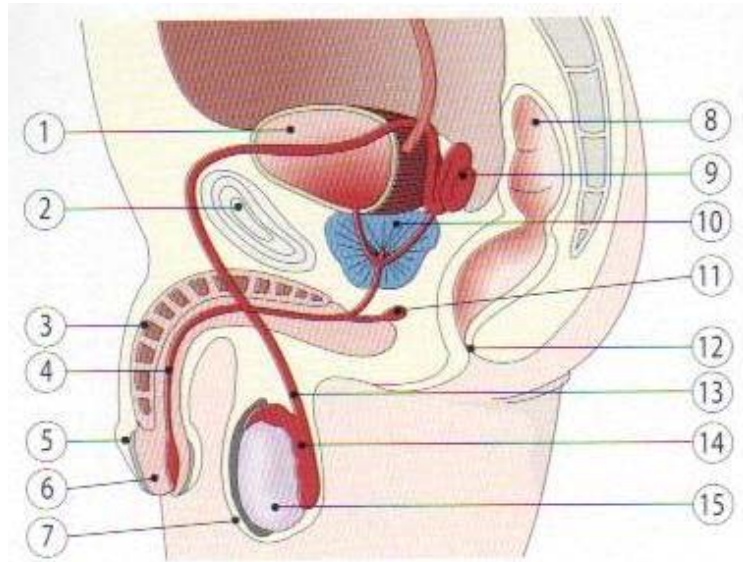


Fig. 2-B

- | | | |
|-----------------------------|----------------------|-------------------------|
| 1 – Bexiga | 6 – Glândula | 11 – Glândula de Cowper |
| 2 – Osso púbico | 7 – Escroto | 12 – Ânus |
| 3 – Pênis (corpo cavernoso) | 8 – Intestino grosso | 13 - Canal deferente |
| 4 – Uretra | 9 – Vesícula seminal | 14 – Epidídimo |
| 5 – Prepúcio | 10 – Próstata | 15 – Testículo |

3. Atente ao esquema conceptual que se segue e complete-o.

