

Ficha de diagnóstico

1. A figura 1 representa o ciclo de vida de ser humano.

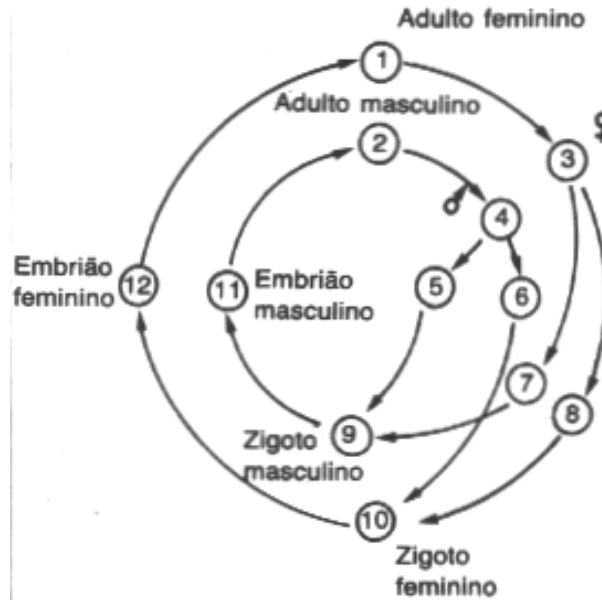


Fig. 1

1.1 Indique os conteúdos de cada um dos doze círculos no que se refere aos cromossomas sexuais existentes nos núcleos das células (XX, XY, X ou Y).

1.2 Indique o número de cromossomas existente em:

- Uma célula cerebral.
- Um óvulo.
- Uma célula do epitélio do ovário.
- Um óvulo fertilizado.
- Um espermatozóide nos testículos.
- Uma célula da parede dos espermiductos.

2. As figuras que se seguem dizem respeito à anatomia reprodutora humana. Legende-as.

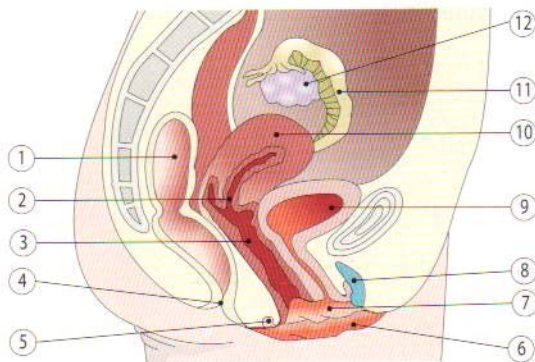


Fig. 2-A

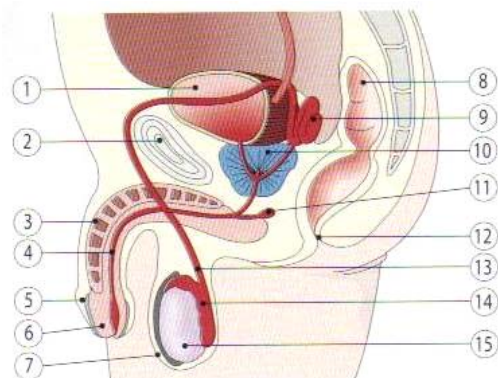


Fig. 2-B

