

ANATOMIA E FISIOLOGIA DO SISTEMA REPRODUTOR HUMANO

1. Legende as figuras que se seguem.

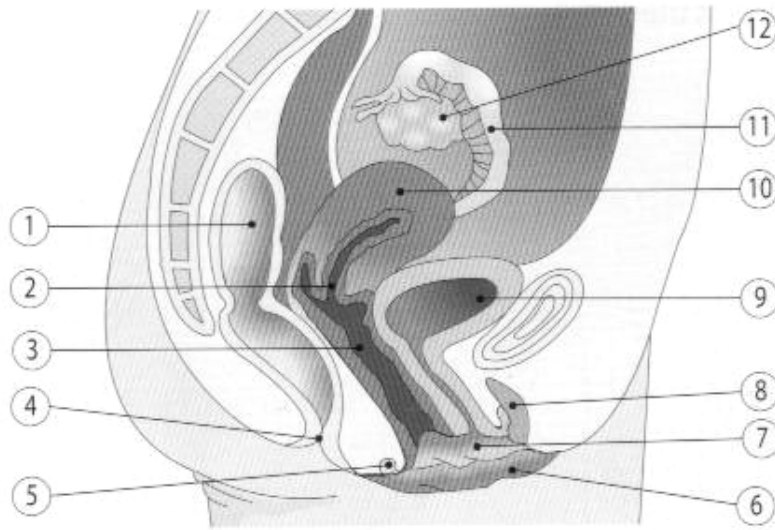


Fig. A

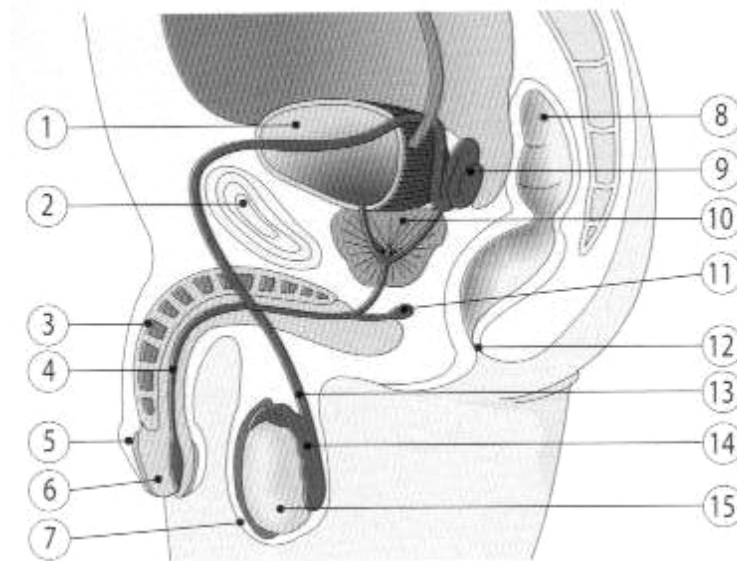


Fig. B

2. Indique a(s) principal(ais) função (ões) das estruturas:

- a) A3, A5, A11 e A12.
- b) B4, B7, B10 e B 15.

3. Refira as estruturas que na anatomia feminina e masculina reprodutora representam:

- a) Os órgãos sexuais primários
- b) Glândulas anexas
- c) Vias genitais
- d) Órgãos genitais externos

BOM TRABALHO!