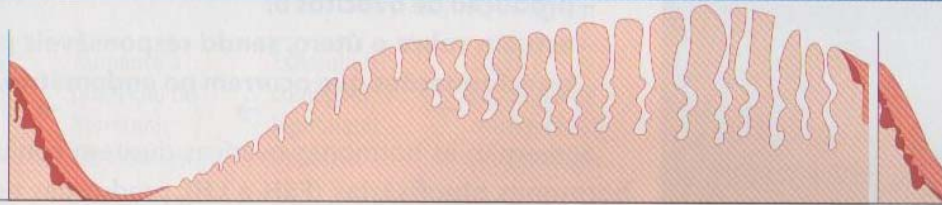


FASES DO CICLO UTERINO

A parede do útero sofre transformações cíclicas.



Na ausência de fecundação, o ciclo uterino termina com o início da menstruação.



Menstruação

Fase proliferativa

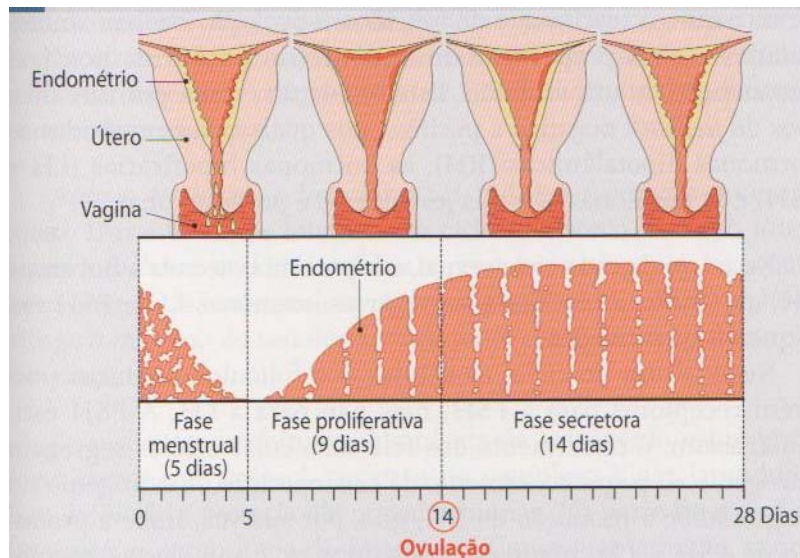
Fase secretora

Menstruação

Fase menstrual – dura cerca de 5 dias e resulta da ruptura dos vasos sanguíneos e descamação do endométrio, que, no seu conjunto, constituem o fluxo menstrual.

Fase proliferativa – dura cerca de 9 dias, nos quais ocorre a reconstrução do endométrio e dos vasos sanguíneos.

Fase secretora – dura cerca de 14 dias, nos quais as glândulas do endométrio produzem secreções, preparando o útero para a recepção do embrião. A parede uterina interna atinge o máximo de espessura.



2.92 – Corte transversal do útero em fase proliferativa



2.93 – Corte transversal do útero em fase secretora