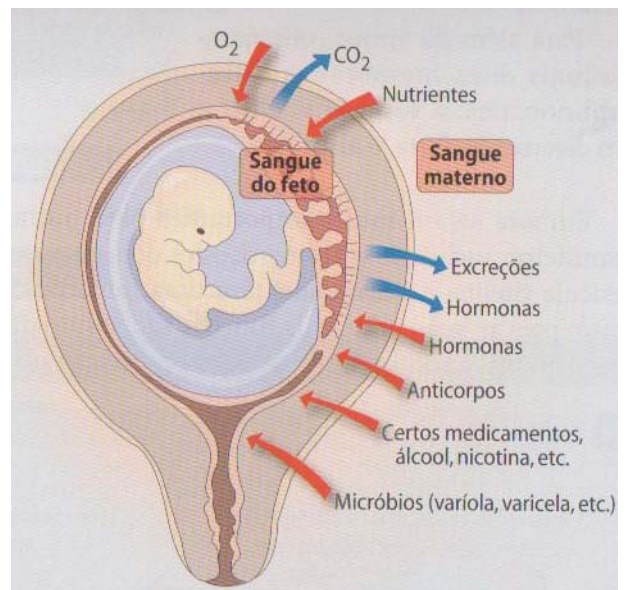
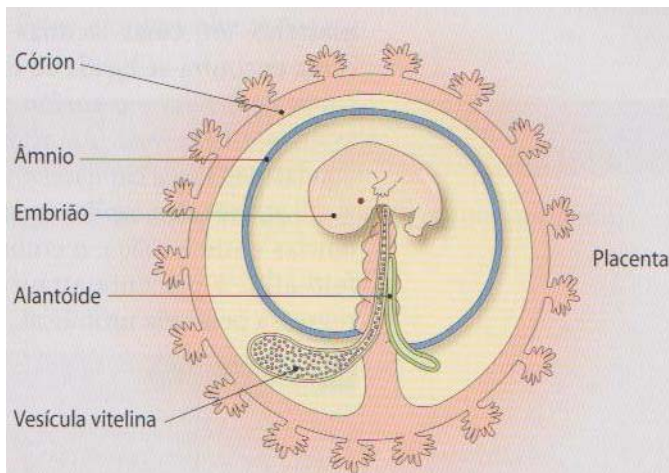
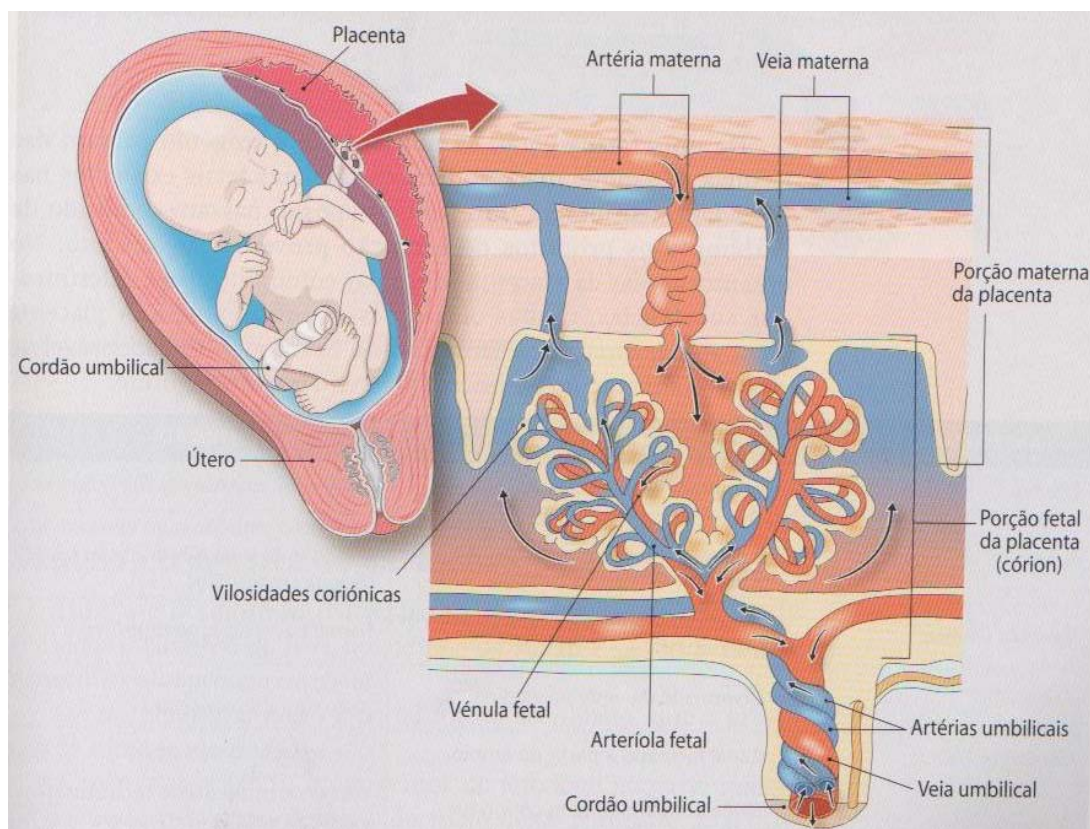


Anexos embrionários

ANEXO EMBRIONÁRIO	ESTRUTURA	FUNÇÃO
Córon	Membrana com muitas vilosidades.	Forma uma extensa superfície de trocas.
Âmnio	Saco que envolve o embrião.	Mantém o embrião num meio líquido, protegendo-o da desidratação e de choques mecânicos.
Vesícula vitelina	Saco membranoso sem substâncias de reserva.	Forma parte do tubo digestivo.
Alantóide	Divertículo da vesícula vitelina.	Sendo um órgão rudimentar, não possui função específica.
Cordão umbilical	Canal formado a partir do âmnio.	Une a placenta ao embrião.
Placenta	Disco constituído pelo córon do embrião e por endométrio.	Trocas de nutrientes e produtos de excreção entre o embrião e a mãe. Produção de hormonas.



Trocas Placentárias



Placenta