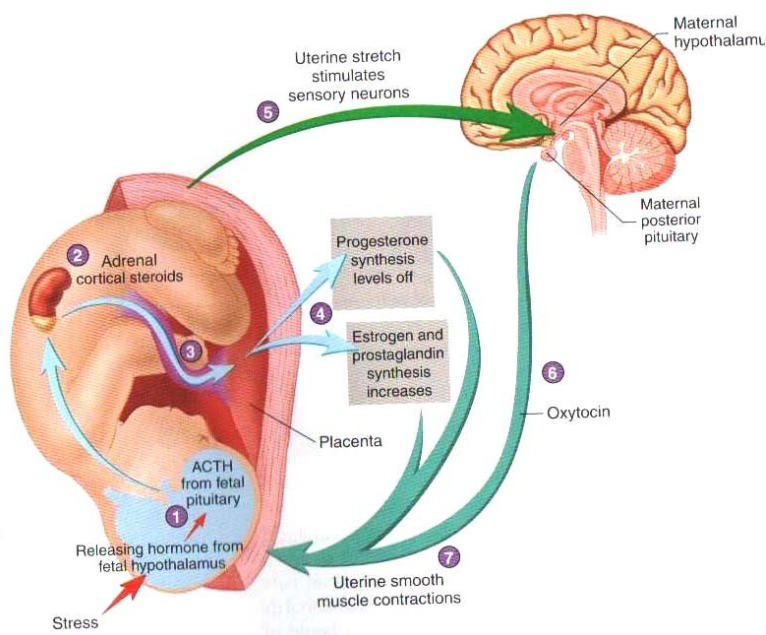


## Factores que influenciam o parto

1. O Hipotálamo do feto segrega a hormona de libertação, hormona de libertação de corticotropina (CRH), que estimula a segregação da hormona hipofisária ACTH (hormona adreno-corticotropina). A hipófise fetal segrega ACTH em maiores quantidades próximo do parto.
2. ACTH causa na glândula adrenal do feto uma maior segregação de esteróides adrenocorticais.
3. Os esteróides adrenocorticais seguem pelo cordão umbilical até à placenta.
4. Na placenta, os esteróides adrenocorticais provocam o término da síntese de progesterona e o aumento da síntese de estrogénio e prostaglandinas, provocando a irritação do útero.
5. A dilatação do útero produz potenciais de acção que são transmitidos para o cérebro por vias ascendentes.
6. Os potenciais de acção estimulam a segregação de oxitocina pela hipófise posterior.
7. Oxitocina provoca a contração dos músculos lisos uterinos.



## Regulação hormonal do parto

