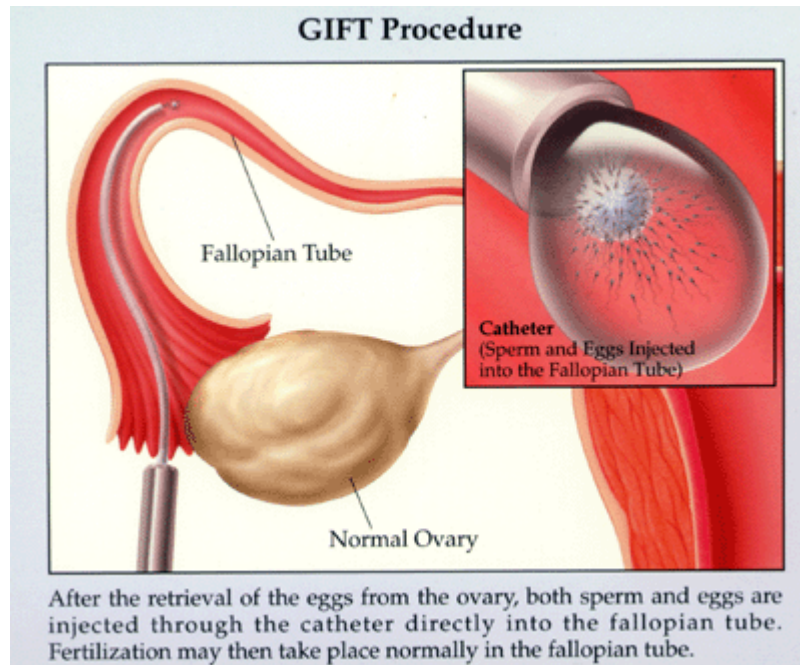


- **Transferência intratubárica de gametas** ou **GIFT** (Gamete Intrafallopian Transfer)

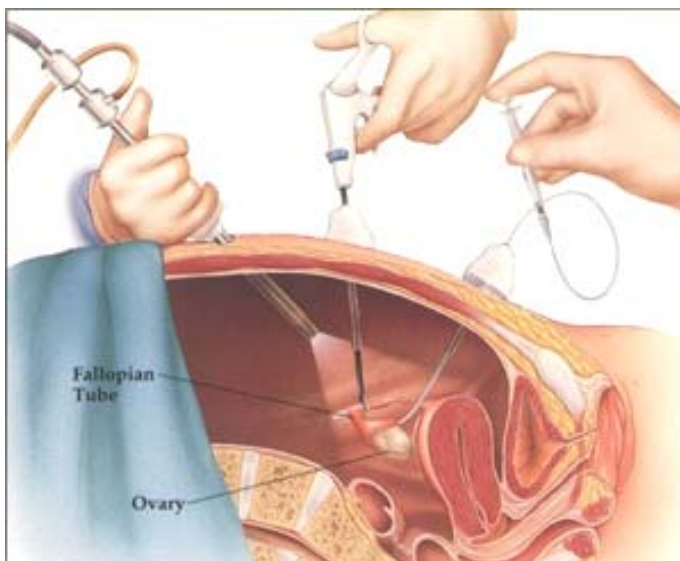
Através da GIFT, os dois tipos de gametas (espermatozoides e oócitos, previamente isolados) são transferidos para o interior das trompas de modo a que só aí ocorra a sua fusão. Neste caso, a fecundação tem lugar in vivo.

A GIFT foi utilizada em seres humanos, pela primeira vez, em 1984.



PROST (Peritoneal Oocyte and Sperm Transfer) é um processo semelhante à GIFT, com a única diferença dos gametas serem transferidos não para as trompas, mas para a cavidade peritoneal.

- **Transferência intratubárica de zigotos** ou **ZIFT** (Zygote Intrafallopian Transfer)



Nesta técnica, ambos os tipos de gametas são postos em contacto in vitro, em condições apropriadas para a sua fusão. O zigoto ou zigotos resultantes são então transferidos, por laparoscopia, para o interior das trompas.

ZIFT is a procedure in which zygotes or embryos are placed in the fallopian tube via laparoscopy. Fertilization has already taken place in the in vitro laboratory.

TET (Tubal Embryo Transfer) é um processo semelhante à ZIFT, mas a transferência intratubárica é realizada um dia depois. Neste caso, já não ocorre a transferência intratubárica de zigotos, mas de embriões.